

## CASE HISTORY REPORT



# INPRO/SEAL

**Company name:** S.P.S.E\*  
Société des Pipelines Sud-Européen

**Location:** Drôme Dept - France

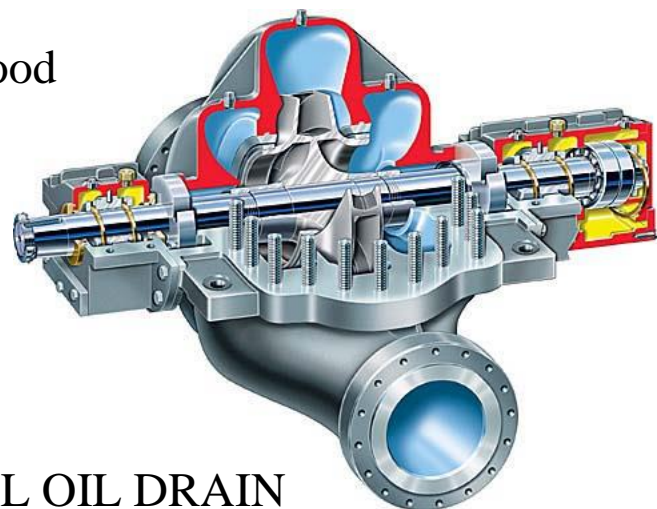
**Industry :** Oil Transport

The S.P.S.E Company has sent an axially split, horizontal double bearing pump, for transport of heavy oil, to Flowserve – Arnage (France) repair shop.

A set of 3 Inpro/Seal Bearing Isolator have been installed in place of the classic system of Oil baffle and deflector. With this standard system the customer has always observe contamination and oil leakage.

The Inpro labyrinths are VBXX CAP LOCK with VERTICAL OIL DRAIN. The XX interface avoid any contamination, the CAP LOCK feature allow the axial movement of the sleeve bearing and the VERTICAL OIL DRAIN resist to the high quantity of oil splash from sleeve bearing.

At this time S.P.S.E is able to certify the good result of this type of sealing devices.



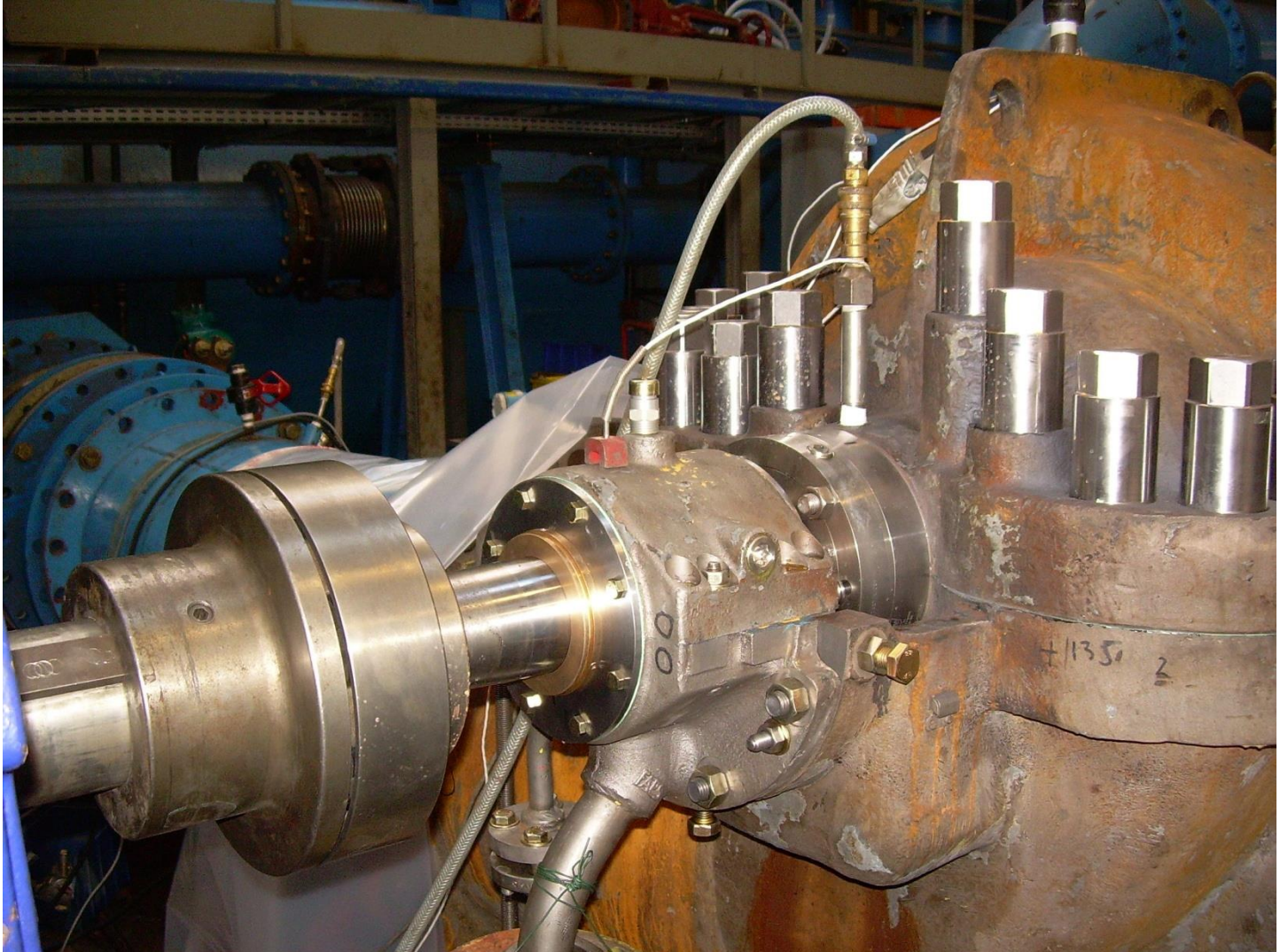
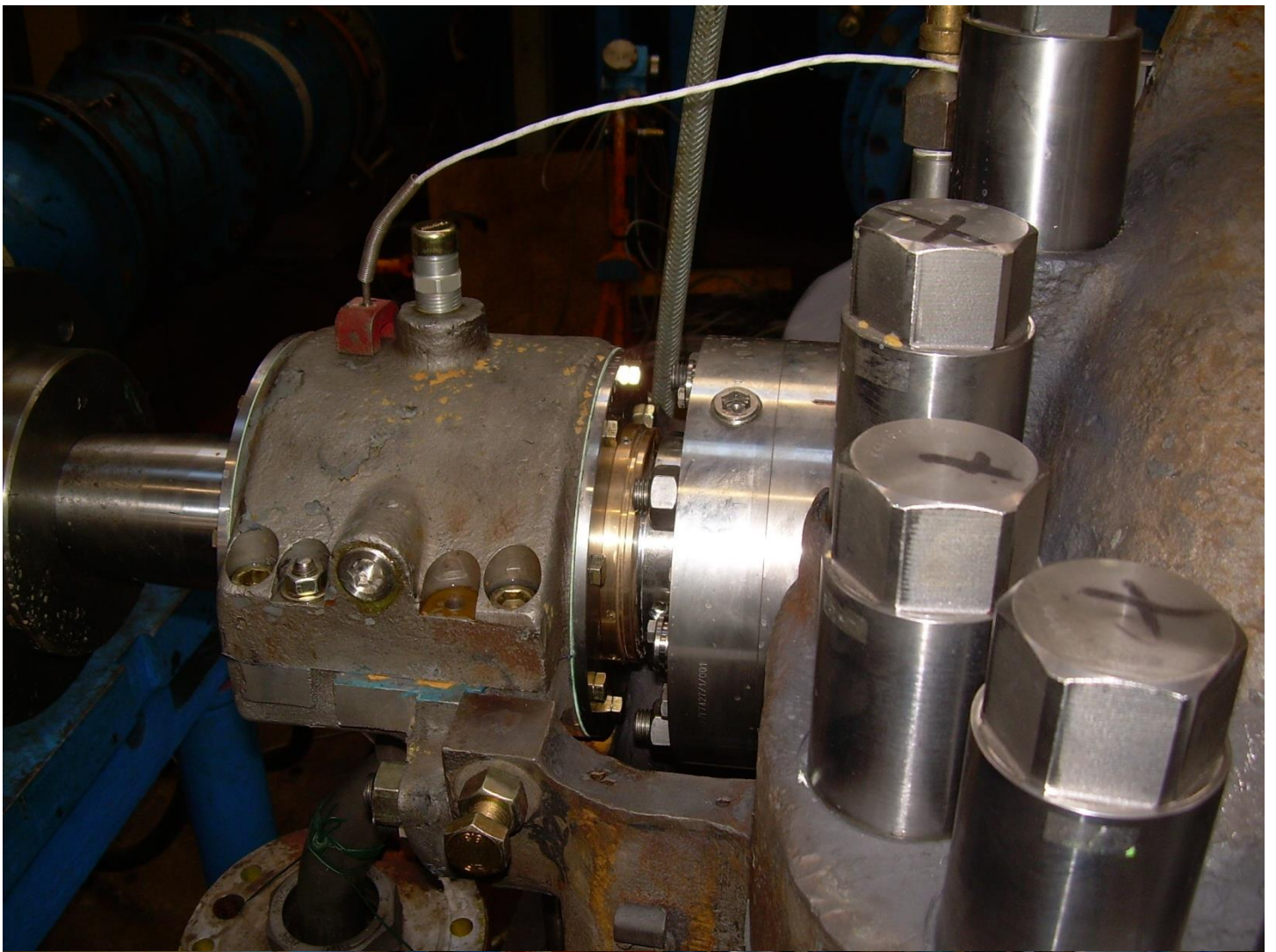
### **TECHNICAL DETAILS:**

Pump : Flowserve – Worthington LDL 18

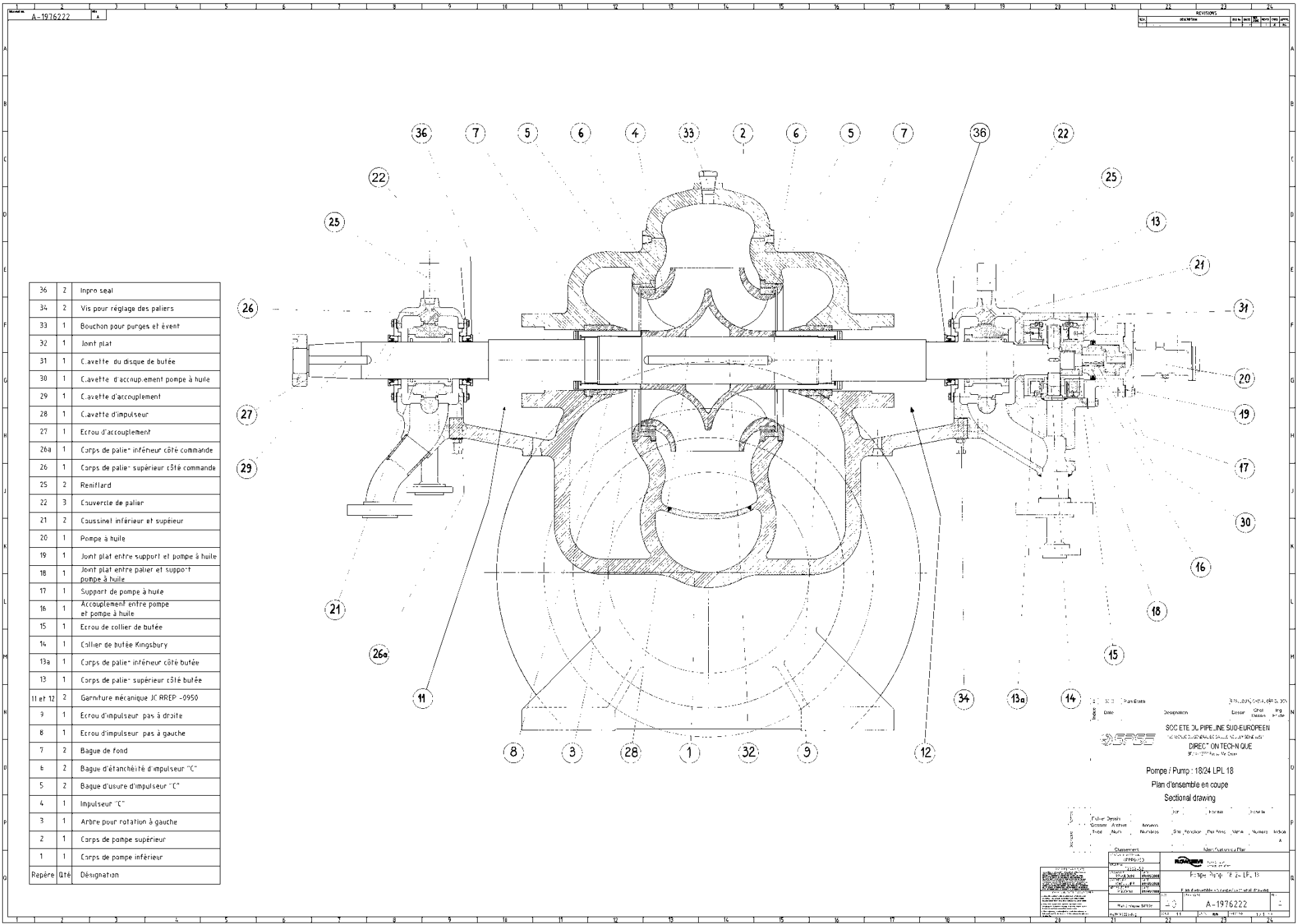
Inpro/Seal: VBXX CAP LOCK VERTICAL OIL DRAIN

Dimensions: Ø 82,93 mm x 108,93 mm – 39,5 mm

\* Company of South European Pipeline.



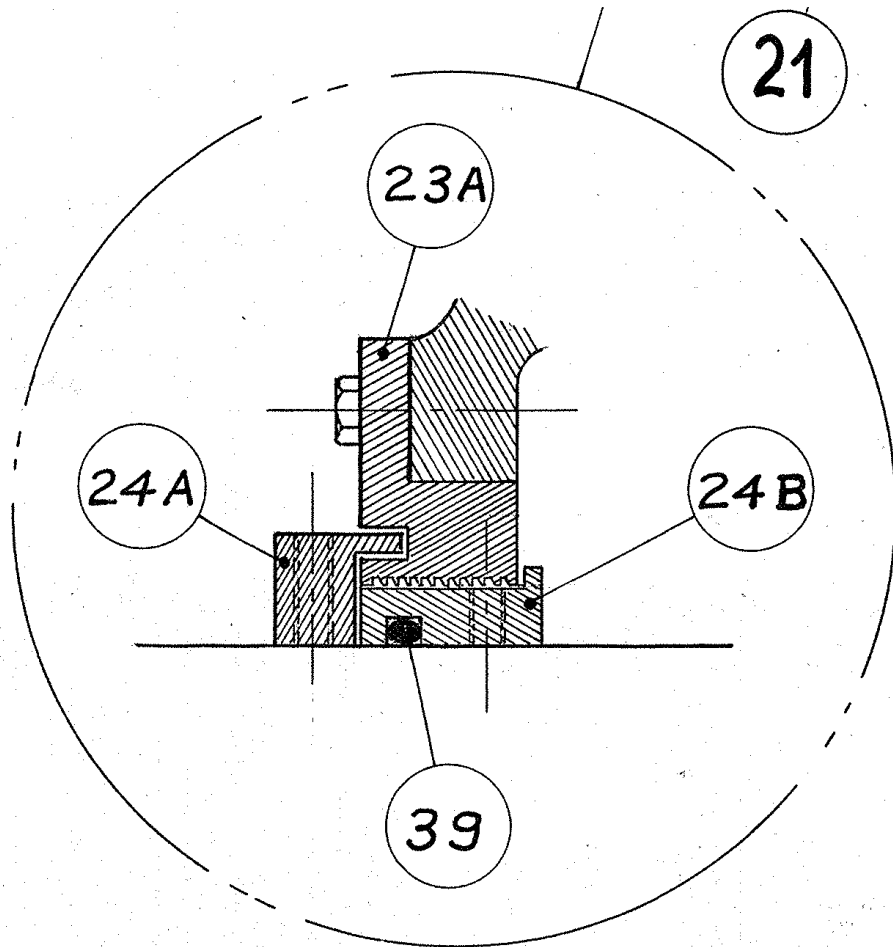
A-1976222 SHT 1 REV A FPD ENG RPAULOUIN MARS-06-2008 15:41:52



36	2	Inpro seal
34	2	Vis pour réglage des paliers
33	1	Bouchon pour purges et évent
32	1	Joint plat
31	1	C.avette du disque de butée
30	1	C.avette d'accouplement pompe à huile
29	1	C.avette d'accouplement
28	1	C.avette d'impulseur
27	1	Ecrou d'accouplement
26a	1	Corps de patte inférieur côté commande
26	1	Corps de palier supérieur côté commande
25	2	Reniflard
22	3	Couvercle de palier
21	2	Coussinet inférieur et supérieur
20	1	Pompe à huile
19	1	Joint plat entre support et pompe à huile
18	1	Joint plat entre palier et support pompe à huile
17	1	Support de pompe à huile
16	1	Accouplement entre pompe et pompe à huile
15	1	Ecrou de collier de butée
14	1	Collier de butée Kingsbury
13a	1	Corps de patte inférieur côté butée
13	1	Corps de palier supérieur côté butée
11 et 12	2	Garniture mécanique JC RREP -0950
9	1	Ecrou d'impulseur pas à droite
8	1	Ecrou d'impulseur pas à gauche
7	2	Bague de fond
6	2	Bague d'entraînement d'impulseur "C"
5	2	Bague d'usure d'impulseur "C"
4	1	Impulseur "C"
3	1	Arbre pour rotation à gauche
2	1	Corps de pompe supérieur
1	1	Corps de pompe inférieur
Repère	Qté	Désignation

Date: 06/03/08  
 Dessiné: [Signature]  
 Vérifié: [Signature]  
 Approuvé: [Signature]  
 Société: SOG ETE DU PIPE LINE SUD-EUROPEEN  
 Direction: DIRECTION TECHNIQUE  
 Pompe / Pump : 1824 LPL 18  
 Plan d'ensemble en coupe  
 Sectional drawing  
 A-1976222

# O.E.M Classic Deflector system



# Inpro/Seal – Bearing Isolator

